



# Beringsminde-Nyt

[www.beringsminde.dk](http://www.beringsminde.dk)

36. årgang nr. 2

April 2012

## Indkaldelse til ordinær generalforsamling

**Onsdag den 18. april 2012 kl. 19.00**

afholder Grundejerforeningen Beringsminde ordinær generalforsamling i Sognegården på Engdalsvej.

Dagsorden ifølge vedtægterne:

1. Valg af dirigent.
2. Bestyrelsens beretning.
3. Forelæggelse af regnskab.
4. Fastsættelse af kontingent.
5. Valg af formand.  
Henrik Kjeldgaard genopstiller.
6. Valg af bestyrelse og 2 suppleanter.  
På valg til bestyrelsen:  
Svend-Erik Christiansen – villig til genvalg.  
Marianne Hesselvang – villig til genvalg.  
Lasse Mønster – villig til genvalg.
7. Valg af to revisorer.
8. Indkomne forslag. Der er ikke modtaget skriftlige forslag ved seneste frist for indlevering den 4. april.
9. Eventuelt.

## El-måleren løber baglæns

Vi tæller nu for alvor de lyse timer.

For knap to måneder siden afsluttedes fire dages arbejde med opsætning af solceller på vores sydvendte tag. Det betyder, at solen siden da har arbejdet for vores elforbrug – og på trods af at det stadig er vintertid, har solcellerne produceret 285 kilowatt. Selvom solcellerne og deres opsætning ikke er gratis, så ligger der en tilfredsstillende i, at der er stor sandsynlighed for indtjening fra dag et. Samtidig får ens miljøsamvittighed det bare en anelse bedre.

Inden det kom så vidt, har vi lavet en grundig research blandt de mange firmaer, der tilbyder opsætninger. Priser, fabrikater og ikke mindst garantiperiode blev sammenlignet. Vi tror, at vi valgte rigtigt.

Skulle andre i Beringsminde gå med tilsvarende planer, er I velkomne til at se nærmere på vores installation – og høre mere konkret om vores erfaringer.

Lise Barsøe, Pallisvej 28.



## **”Miljøteam Beringsminde”**

Vi gentager succes'en!

Der er indsamling af skrald i de grønne områder.

Vi mødes i den gamle have.

Søndag den 22. april kl. 10 – ca. 12.

Når samlingen er tilendebragt samles vi i Den gamle have til en øl/vand.

## **beringsminde.dk -**

### **Foreningens egen hjemmeside**

Oplysninger sendes til [info@beringsminde.dk](mailto:info@beringsminde.dk)

Vi beder grundejerne orientere om fra- og tilflyttere, så bestyrelsen bliver gjort opmærksom på nytilkomne i området, og får mulighed at levere en buket til områdets nye beboere.

Der har været flere ønsker til, hvordan vi kan holde hinanden orienteret i området: hvis alle nyheder sendes til [info@beringsminde.dk](mailto:info@beringsminde.dk), vil bestyrelsen bestræbe sig på, at have friske og opdaterede nyheder under Seneste Nyt på hjemmesiden.

Hjemmesiden bliver kun så god og nyttig, som vi selv gør den - alle grundejere i fællesskab.

# Fastelavnsfesten den 19. februar

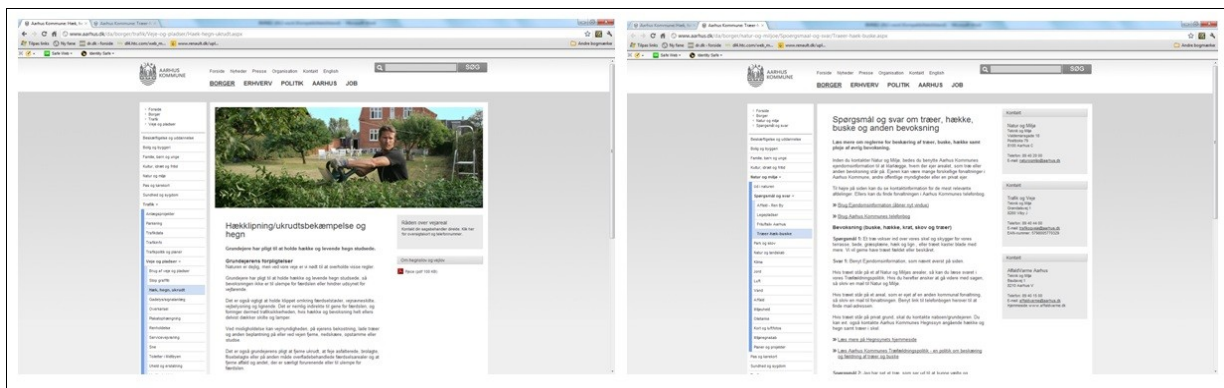


Små og store kattekonger og –dronninger, grønstsager, hvidevarer, prinsesser og superhelte samt mange flere hyggede sig i haven.



# Hæk, træer og buske

Den lovlydige og hensynsfulde grundejer er vaks ved havelågen med saks og sav og har altid et vågent øje med, at hæk, træer og buske ikke breder sig ud over fortov eller sti.



Du kan finde gode råd og vejledning på bl.a. Aarhus Kommunes hjemmesider.

<http://www.aarhus.dk/da/borger/trafik/Veje-og-pladser/Hæk-hegn-ukrudt.aspx>.

<http://www.aarhus.dk/da/borger/natur-og-miljoe/Spoergsmaal-og-svar/Traeer-hæk-buske.aspx>.



# Containere 2012

Placering:

På den vestlige ende af Hyrdedamsvej (ned mod skoven)

På stikvejen ud for Hyrdedamsvej 1.

På den nordlige ende af Hvedebjergvej (ved støjmuren)

På den nordlige ende af Pallisvej (ved støjmuren)

Evt. ændringer vil fremgå af beringsminde.dk

**13.-15. april**

**11.-13. maj**

**15.-17. juni**

**17.-19. august**

**12.-14. oktober**

Der opstilles 4 containere hver gang.

Husk, at der kun må anbringes

haveaffald – ikke jord – i containerne, og at store grene skal klippes i stykker, så pladsen udnyttes bedst muligt.

Det koster foreningen dyrt, hvis vi ikke overholder ovenstående.



## Folkekirken Nødhjælp

Vi afhenter møbler,  
ting og sager, samt  
hele dødsboer.

Silkeborgvej 285

Åbyhøj

Man.-fre. 13-17

Lør. 10-14

Tlf. 41 27 94 03

FOLKEKIRKENS

actalliance



DENMARK

NØDHJÆLP

## Billeder

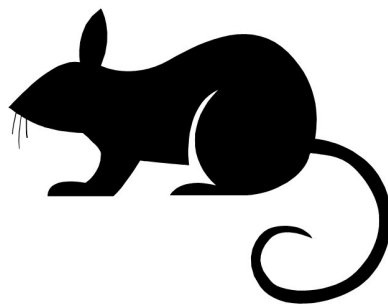
Har du gamle billeder fra Beringsminde, så er bestyrelsesmedlem og "arkivar" Svend-Erik Christiansen stadig interesseret. Billederne lånes gerne til scanning og leveres selvfølgelig tilbage.

## Nye naboer?

Hvis din/jeres nabo flytter og der kommer nye til Beringsminde vil vi gerne bede om hjælp til at være opmærksomme på dette. Vivian Steensgaard vil på grundejerforeningens vegne gerne komme med en blomst og vedtægterne til nytilflytterne, så ved du besked om nye beboere, kan Vivian kontaktes.

## Rotter

Der er observeret rotter i området!  
Alle beboere bedes være opmærksomme på ikke at fodre fugle på jorden. Hvis der observeres rotter, skal kommunens skadedyrsbekæmpelse kontaktes.  
Anmeldelsesvejledning findes her:



<http://www.aarhus.dk/da/borger/bolig-og-byggeri/Boligen/Skadelige-dyr-og-planter/Rotter-og-andre-skadedyr.aspx>

## Parcelhusejernes landsforenings hjemmeside

På [www.parcelhus.dk](http://www.parcelhus.dk) er der adgang til en række nyttige informationer, og man kan læse alle udgaver af foreningens medlemsblad 'Mit hus'.

## Bestyrelsen

**Formand:**

**Henrik Kjeldgaard**

**Pallisvej 52**

**Tlf. 86 62 09 33**

**E-mail: [hk@beringsminde.dk](mailto:hk@beringsminde.dk)**

**Sekretær:**

**Marianne Hesselvang**

**Hvedebjergvej 80**

**Tlf. 21 83 18 87**

**[mbh@beringsminde.dk](mailto:mbh@beringsminde.dk)**

**Næstformand:**

**Lasse Mønster**

**Pallisvej 67**

**Tlf. 86 22 05 24**

**E-mail: [lm@beringsminde.dk](mailto:lm@beringsminde.dk)**

**Vivian Steensgaard**

**Hyrdedamsvej 5**

**Tlf. 40 82 30 38**

**[vs@beringsminde.dk](mailto:vs@beringsminde.dk)**

**Kasserer:**

**Svend-Erik Christiansen**

**Hvedebjergvej 24**

**Tlf. 86 25 22 52**

**E-mail: [sec@beringsminde.dk](mailto:sec@beringsminde.dk)**

**Lise Barsøe**

**Pallisvej 28**

**Tlf. 86 97 43 02**

**[lb@beringsminde.dk](mailto:lb@beringsminde.dk)**

**Steen Schou**

**Hyrdedamsvej 27**

**Tlf. 86 25 07 55**

**E-Mail: [ss@beringsminde.dk](mailto:ss@beringsminde.dk)**

## Bestil afhentning af storskrald

tlf. 87 44 11 44

<http://www.aksys.dk/storskrald/>

afhenter storskrald, f.eks.

gamle TV-apparater, hårde hvidevarer, plæneklippere m.v.